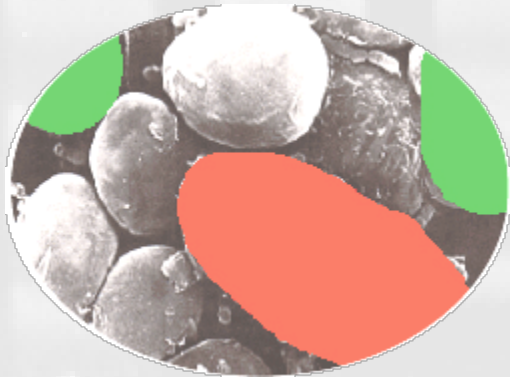


# DENOMBREMENT RAPIDE DE *BRETTANOMYCES* DANS LES VINS PAR CYTOMETRIE DE FLUX.



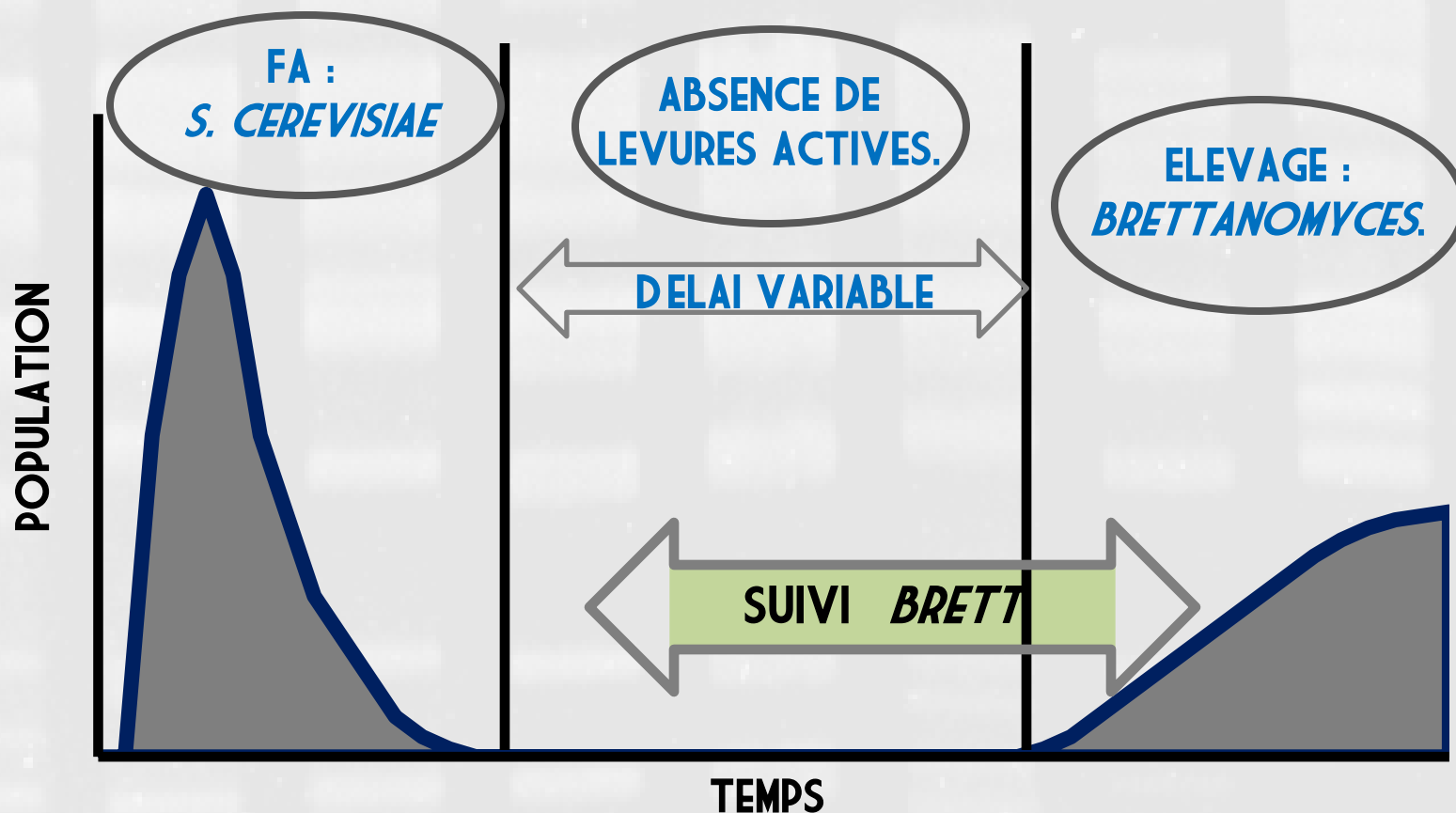
**Vincent GERBAUX**

**IFV, Bourgogne Centre-Est**





## SUIVRE LA POPULATION DE *BRETTANOMYCES* POUR PREVENIR LE CARACTERE PHENOL.





## DENOMBREMENT RAPIDE DES LEVURES VIVANTES METHODE IFV / ST PARTEC.

**ECHANTILLON :** *PRELEVEMENT SPECIFIQUE ANALYSE SANS  
PREPARATION PREALABLE.*

**PROTOCOLE :** *TAMPON + ECHANTILLON + FLUOROCHROME (FDA)  
ATTENTE 10 MN ; INJECTION DANS CYTOMETRE DE  
FLUX.*

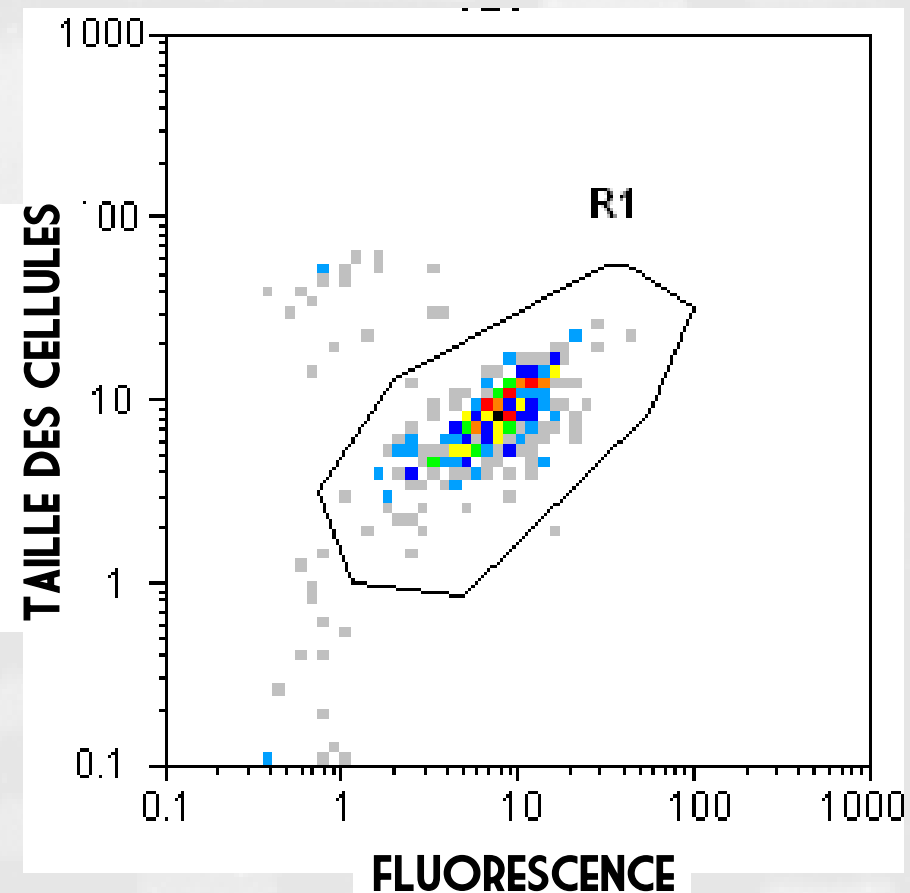
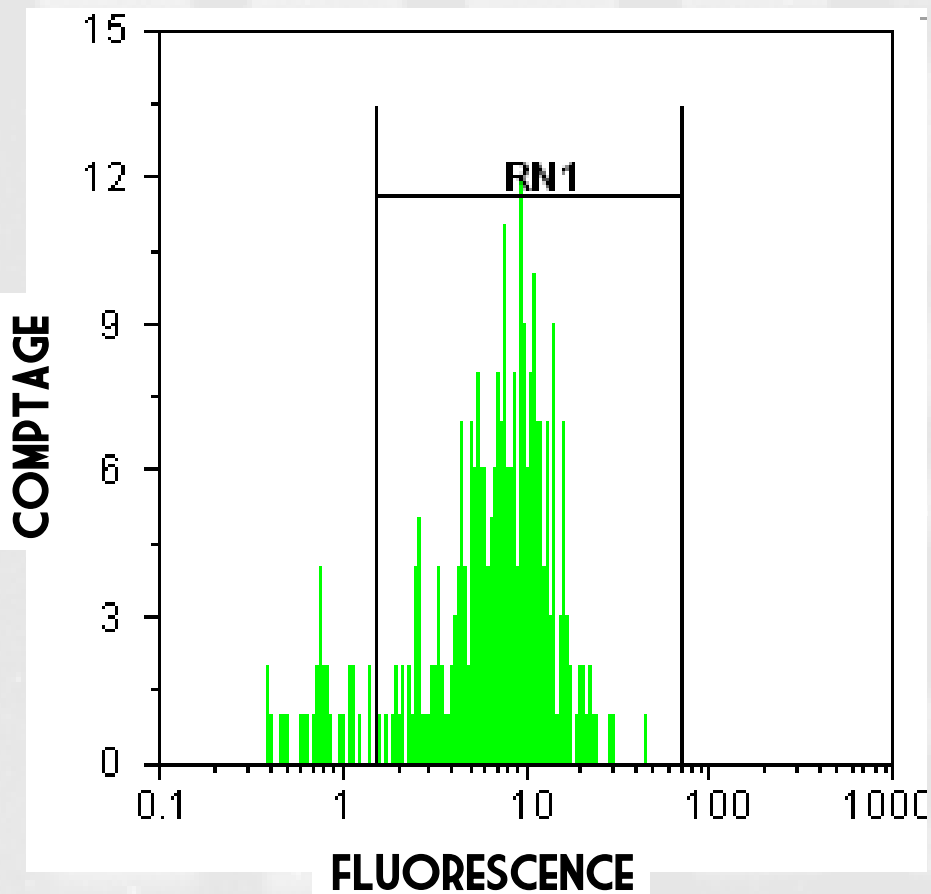
\* \* \* \* \*

**LIMITES :** *100 - 1 MILLION DE CELL./ ML  
(+ AVEC CONCENTRATION OU DILUTION DE  
L'ECHANTILLON).*

**REPETABILITE :** *ENV. 5%.*



## UN RESULTAT EN MOINS DE 15 MINUTES (UNE ANALYSE TOUTES LES 4 MN)





**SUIVI DE *BRETTANOMYCES* PAR LA METHODE IFV :  
VALIDATION SUR 225 VINS EN COURS D'ELEVAGE  
OU EN BOUTEILLES.**

**116 VINS :**

**< 200 CELL./ML EN CYTOMETRIE DE FLUX.**

**TOUS LES RESULTATS SONT CONFIRMES EN BOITE DE PETRI SUR MILIEU  
SPECIFIQUE : 0 - 182 CELL./ML (MOY =13).**

**109 VINS :**

**> 200 CELL./ML EN CYTOMETRIE DE FLUX**

