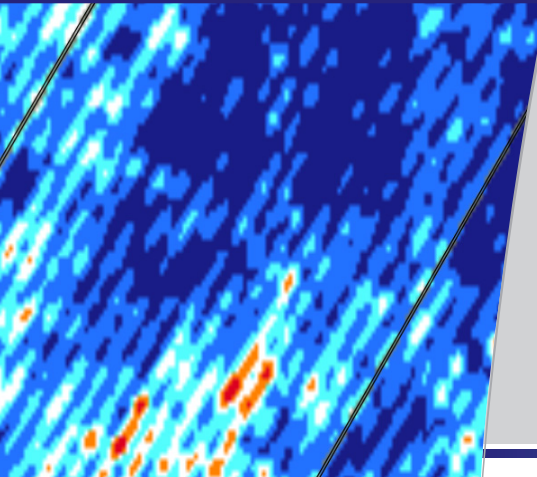




# Récolte sélective ou comment valoriser l'hétérogénéité intra-parcellaire

Le samedi 19 septembre 2015 au V'innopôle Sud-Ouest à Lisle Sur Tarn (81) de 9h00 à 11h00

## VITICULTURE DE PRÉCISION



Des travaux récents ont mis en avant une importante variabilité de concentration en rotundone - le principal composé responsable de l'arôme poivré des vins de Duras, de Syrah et de Prunelard - au sein d'une même parcelle, en lien avec les caractéristiques du sol et le niveau de contrainte hydrique. Ces constatations rendent possible grâce à la mise en oeuvre de récolte sélective, l'élaboration de vins possédant des profils aromatiques distincts à partir de raisins récoltés sur différentes zones d'une même parcelle. Cette matinée technique sera l'occasion d'échanger sur les intérêts de la récolte sélective à partir des résultats des essais menés par l'IFV en 2014 et 2015. Une démonstration du prototype développé par Pellenc en collaboration avec TEAM Group, sera également réalisée sur une parcelle de Syrah.

### PUBLIC CONCERNÉ

- > Techniciens viticoles
- > Vignerons indépendants
- > Vinificateurs et oenologues

### AVEC LA PARTICIPATION DE



**Olivier GEFROY**  
IFV, Sud-Ouest,  
Spécialiste de l'arôme des vins



**Christophe GAVIGLIO**  
IFV Sud-Ouest,  
Spécialiste de la mécanisation



**Eric SERRANO**  
IFV Sud-Ouest,  
Spécialiste des capteurs



**Jacques SERVOLES**  
Pellenc,  
Responsable Machine à vendanger

### EN SALLE DE 9H00 À 10H00

- > Rappel sur l'hétérogénéité intra-parcellaire et les technologies disponibles pour l'évaluer (télé-détection et proxi-détection)
- > Comment gérer cette variabilité: la corriger ou la subir ?
- > Sélectionner des zones parcellaires pour élaborer des vins poivrés: 2 cas d'étude à travers les essais menés par l'IFV sur Duras et Syrah
- > Comparaison de cartes obtenues avec différentes technologies sur le Domaine Expérimental Viticole Tarnais (DEVT) : bois de taille (Physiocap®), circonférence de troncs, et indices de végétation (Canopy Index et NDVI)
- > Dégustation de vins de Duras élaborés à partir des zones les plus contrastées d'une parcelle et discussion sur les moyens de valoriser les deux qualités de raisins

### SUR LE TERRAIN DE 10H00 À 11H00

- > Présentation de la tête de récolte sélective développée par Pellenc en collaboration avec TEAM Group
- > Démonstration de la machine à vendanger sur une parcelle de Syrah du Domaine Expérimental Viticole Tarnais

## Les points forts de la matinée

- > Un tour d'horizon des technologies disponibles et comparaison de cartes
- > Dégustation de vins de Duras élaborés en 2014
- > Démonstration d'une machine à vendanger à tête de récolte sélective